



REFLECTION ON SECSI, SECSI SOUTH, SECSI SOUTH IMC

* *

*

ย้อนทวนสะท้อนคิด

REFLECTION

1. DESCRIPTION สิ่งที่เราทำคืออะไร? คุณค่าและความหมายของสิ่งนั้นคืออะไร?
2. FACTOR ANALYSIS สิ่งที่เราทำสำเร็จ ปัจจัยแห่งความสำเร็จคืออะไร?
สิ่งที่ยังไม่สำเร็จ ปัญหาอุปสรรคคืออะไร และเราได้แก้ไขมันอย่างไร?
3. LESSON-LEARNED สิ่งที่ได้เรียนรู้คืออะไร?
4. GAP ANALYSIS & WAY FORWARD? สิ่งที่ยังขาด และ สิ่งที่ยากทำต่อไปในอนาคตคืออะไร?

ย้อนทวนสะท้อนคิด

REFLECTION

1. **DESCRIPTION** สิ่งที่เราทำคืออะไร? คุณค่าและความหมายของสิ่งนั้นคืออะไร?
2. **FACTOR ANALYSIS** สิ่งที่เราทำสำเร็จ ปัจจัยแห่งความสำเร็จคืออะไร?
สิ่งที่ยังไม่สำเร็จ ปัญหาอุปสรรคคืออะไร และเราได้แก้ไขมันอย่างไร?
3. **LESSON-LEARNED** สิ่งที่ได้เรียนรู้คืออะไร?
4. **GAP ANALYSIS & WAY FORWARD?** สิ่งที่ยังขาด และ สิ่งที่ยากทำต่อไปในอนาคตคืออะไร?

SECSI Family

สร้างผลงานวิจัย สู่การพัฒนากระบวนการ พัฒนาคน พัฒนาทีม



งานวิจัยมุ่งเป้าเพื่อสังคม



เป้าหมายการพัฒนาระบบบริการ ECS ที่ครบวงจร ใน 3 ปี

- มีระบบเฝ้าระวังในกลุ่มเสี่ยง
- มีระบบเตือนภัยในพื้นที่เสี่ยง
- ปชช.มีความรู้เรื่องปฐมพยาบาล
- มี AED ทั่วถึง พร้อมใช้

- มีระบบการสื่อสารที่ทุกพื้นที่เข้าถึง รวดเร็ว
- มีระบบการเชื่อมโยงข้อมูลที่แม่นยำ ครบถ้วน
- มีเทคโนโลยีที่เหมาะสมในการจัดการ

- มีระบบconsult แพทย์
- รถกู้ชีพผ่านมาตรฐาน
- มีระบบ **GPS tracking**



Intermediate care & Rehabilitation...

- มีระบบเชื่อมโยงข้อมูลพ.ร.ระหว่างสถานพยาบาลและชุมชน
- มีระบบการดูแลที่บ้านที่เหมาะสมกับบริบทผู้ป่วย

Definitive care....

- มีระบบเชื่อมโยงข้อมูลพ.ร. ของทั้งจังหวัด
- มีระบบเชื่อมโยงทรัพยากรสุขภาพ
- มีระบบสนับสนุนบริการในพื้นที่ห่างไกล

- มีระบบข้อมูลในการส่งต่อ พ.ร.ระหว่าง รพ
- การ **Refer** ปลอดภัย

- มีระบบการคัดแยกผู้ป่วยฉุกเฉินที่แม่นยำถูกต้อง
- มีระบบบริการ **Fast Track** ที่เชื่อมโยงกัน
- มีระบบข้อมูลที่ครบถ้วน สะดวกและใช้ประโยชน์ได้

รศ.ดร.ประณีต ส่งวัฒนา
หัวหน้าแผนชุดโครงการ



ดร.นพ.วรสิทธิ์ ศรศรีวิชัย
หัวหน้าแผนชุดโครงการร่วม

1. การพัฒนาระบบการป้องกันอุบัติเหตุ
โดยใช้ชุมชนเป็นฐานแบบบูรณาการเชิงพื้นที่

โดย นพ.เดชา แซ่หลี ผู้อำนวยการรพ.เทพา
และคณะ



การวิจัยและพัฒนาระบบบริการ
เพื่อการดูแลภาวะฉุกเฉิน
ด้านการแพทย์และสาธารณสุข
อย่างครบวงจร ภาคใต้
SECSI South



การพัฒนาสมรรถนะ มาตรฐาน
และระบบจัดการดูแลแบบชุมชนเป็นฐาน
เพื่อเตรียมความพร้อมและรับมือ
ในภาวะฉุกเฉินจากสถานการณ์
การแพร่ระบาดของโรคโควิด-19 ในพื้นที่เสี่ยง

โดย ดร.วรศรา ไสร์จัจ คณะพยาบาลศาสตร์
มอ.
และคณะ

2. การพัฒนาต้นแบบหลักสูตร
และระบบการจัดการภาวะฉุกเฉินทางทะเล

โดย รศ.นพ.ประสิทธิ์ วุฒิสุทธิเมธาวิ
คณะแพทยศาสตร์ มอ. และคณะ



3. การพัฒนาช่องทางพิเศษในการเข้าถึงบริการและยกระดับศักยภาพ
เพื่อเสริมระบบการจัดการภาวะฉุกเฉินทางสุขภาพชายแดนใต้
โดย นพ.รุตสา สาและ รองผู้อำนวยการ รพ.ปัตตานี และคณะ



4. การพัฒนาระบบการดูแลภาวะฉุกเฉินในผู้สูงอายุอย่างครบวงจร
ในพื้นที่ภาคใต้
โดย ผศ.ดร.ลัทธนา กิจรุ่งโรจน์ คณะพยาบาลศาสตร์ มอ. และคณะ



5. การพัฒนาคุณภาพการดูแลและผลลัพธ์
ของการจัดการภาวะฉุกเฉินแบบมุ่งเป้าเฉพาะโรค
โดย ผศ.ดร.จินตนา ดำเกลี้ยง คณะพยาบาลศาสตร์ มอ. และคณะ

แนวคิดและแนวทางดำเนินการ

มุ่งเน้นการพัฒนาระบบบริการเพื่อการดูแลภาวะฉุกเฉินด้านการแพทย์และสาธารณสุข ที่เชื่อมโยงการป้องกันการดูแลก่อนถึงรพ. ในรพ. การส่งต่อระหว่างรพ. และหลังออกจากรพ. และการจัดการภัยพิบัติ ที่ครอบคลุมปัญหาหลักของพื้นที่ภาคใต้อย่างเป็นระบบและครบวงจร ด้วยการใช้กระบวนการวิจัยและพัฒนาเพื่อสร้างรูปแบบ กลไก กระบวนการ และเครื่องมือ ตลอดจนการพัฒนาสมรรถนะของบุคลากร และผู้มีส่วนได้ส่วนเสียในพื้นที่

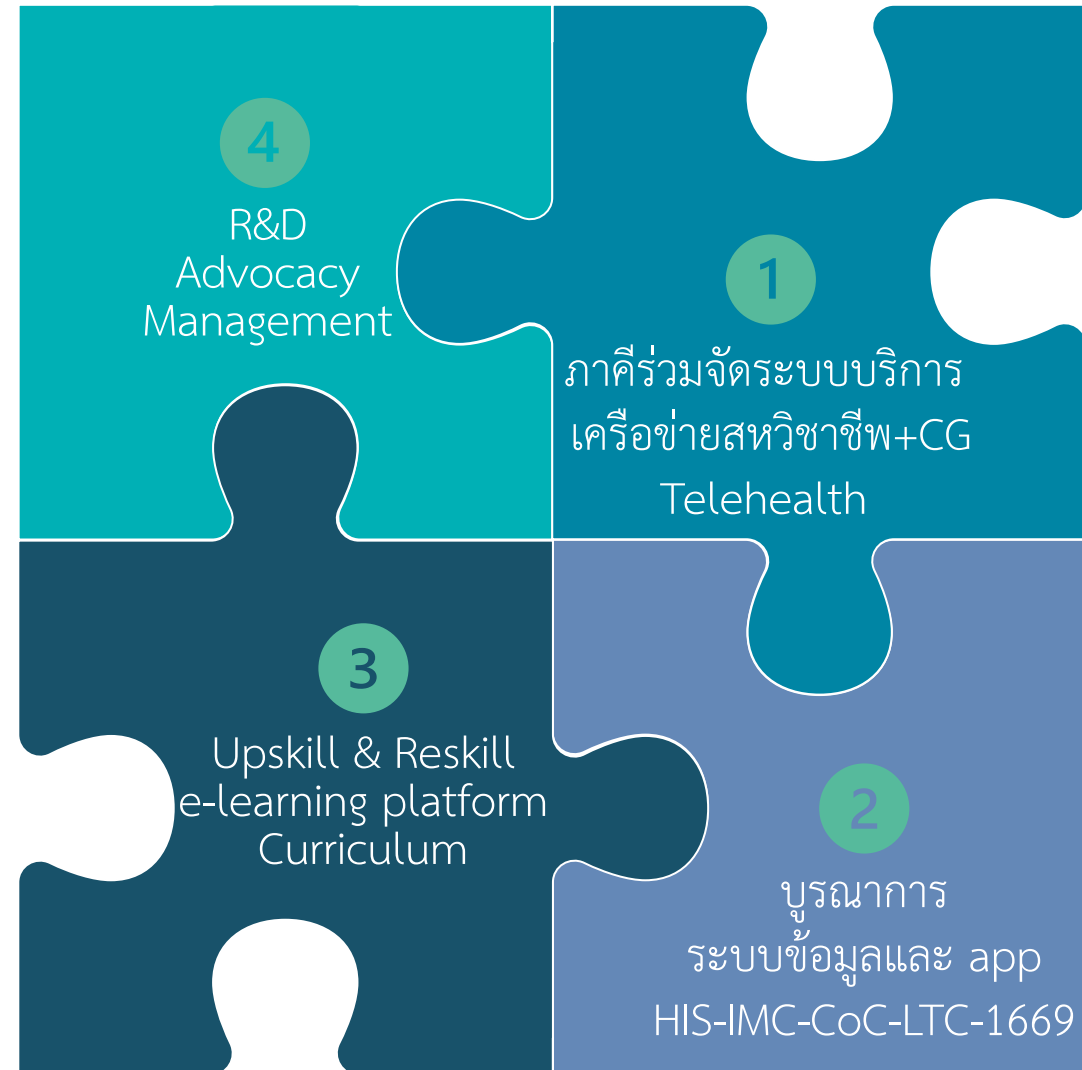


1. RTI prevention	พชอ. CBR	Transfer		Refer		
2. EMS ทางทะเล		BLS				Capacity
3. EMS ชายแดนใต้		Triage	NEC	Refer		Capacity
4. EMS ผู้สูงอายุ		OHCA	Risk & Need		IMC CG	
5. EMS เฉพาะโรค	CVD Risk	Fast track	ACLS Sepsis	Trauma	IMC LTC	
6. COVID-19	PoE รร. สธ.	IPC				Capacity

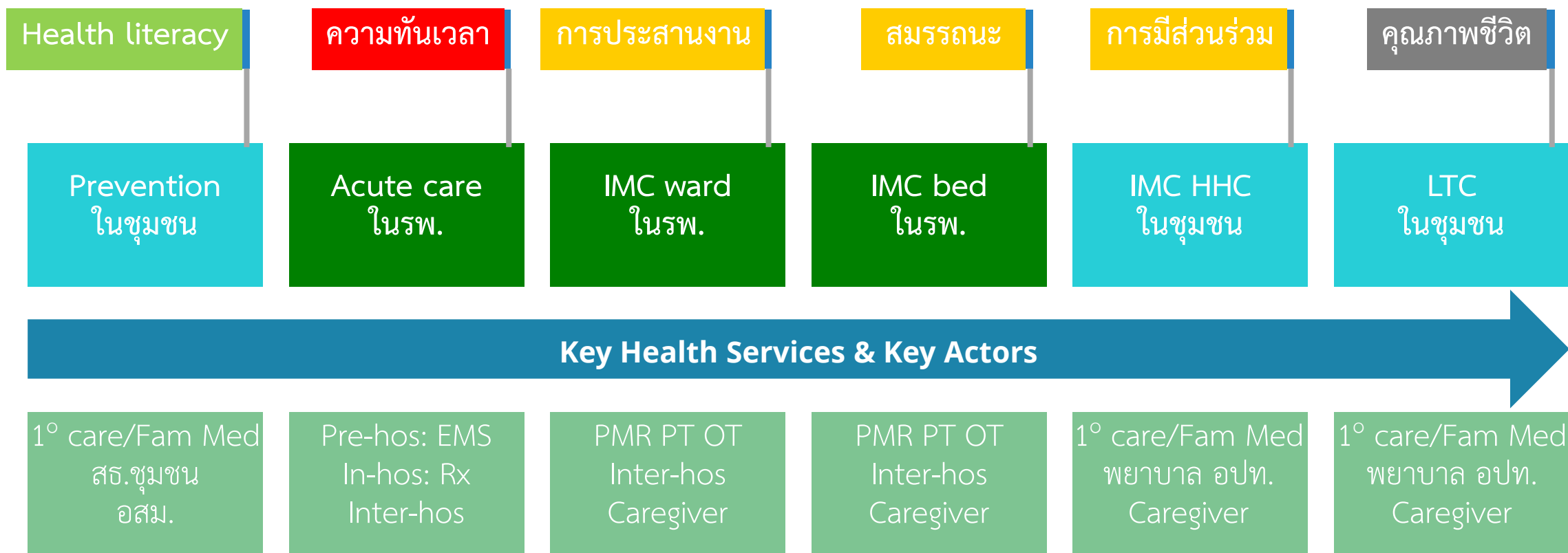
(SECSI SOUTH IMC)



ใช้กระบวนการวิจัยและพัฒนา
เพื่อพัฒนาระบบบริการเพื่อการดูแลและฟื้นฟู
ระยะกลางและระยะยาว
ที่เชื่อมโยง 1) ระบบบริการ 2) ระบบข้อมูล
และ 3) ระบบการจัดการเรียนรู้
เพื่อพัฒนาสมรรถนะของบุคลากรและผู้ดูแล
ร่วมกับภาคีเครือข่ายหลายภาคส่วน
ที่ครอบคลุมปัญหาหลักของพื้นที่ภาคใต้
อย่างเป็นระบบและครบวงจร



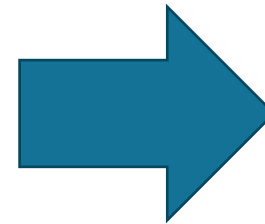
KEY IMC-LTC HEALTH SERVICES & KEY ACTORS



KEY SECSI VALUES

ระบบสุขภาพ

- Integrated บูรณาการ
- Comprehensive ครอบคลุม
- Holistic เป็นองค์รวม



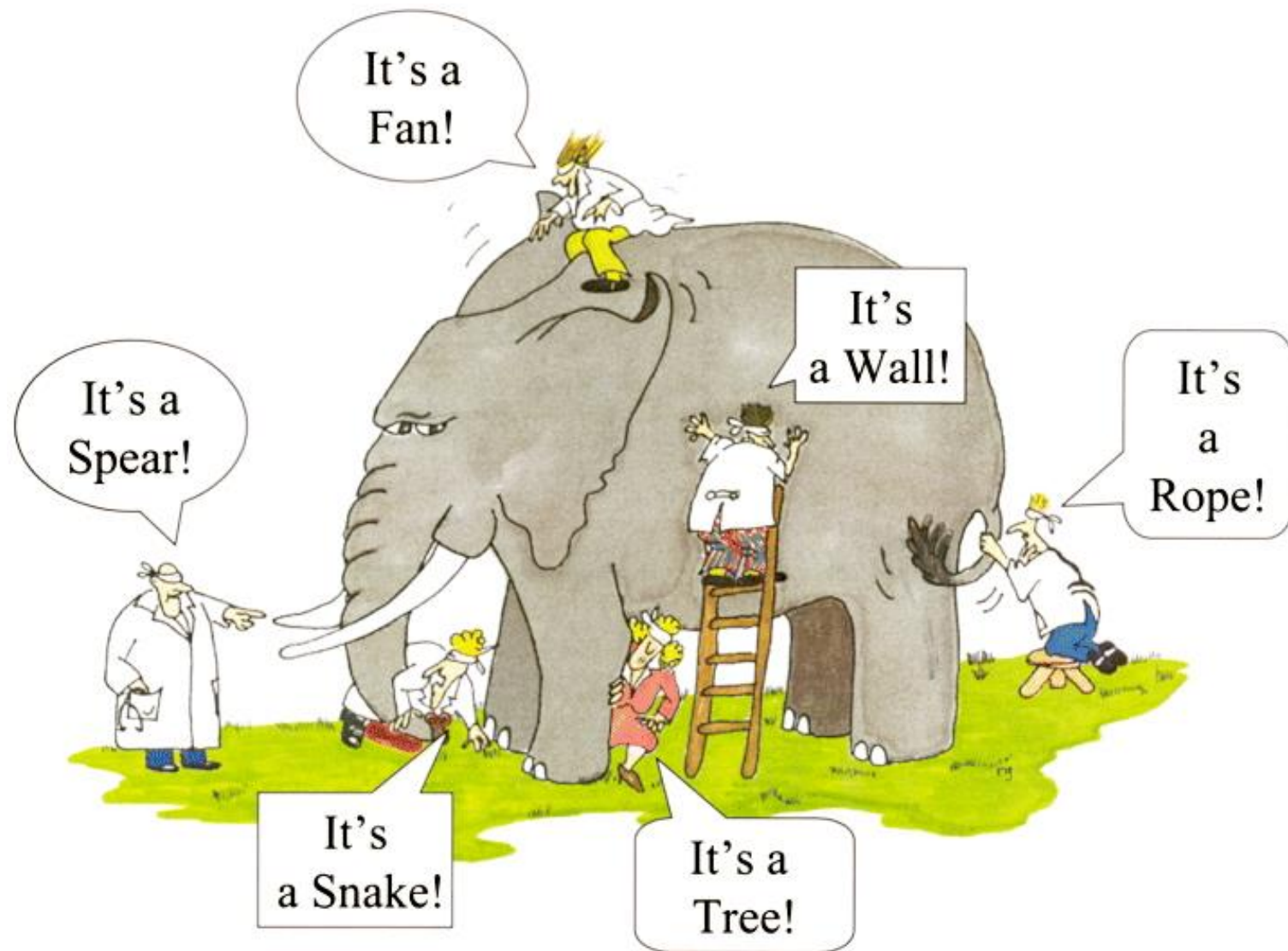
ย้อนทวนสะท้อนคิด

REFLECTION

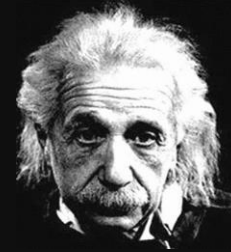
1. DESCRIPTION สิ่งที่เราทำคืออะไร? คุณค่าและความหมายของสิ่งนั้นคืออะไร?
2. FACTOR ANALYSIS สิ่งที่เราทำสำเร็จ ปัจจัยแห่งความสำเร็จคืออะไร?
สิ่งที่ยังไม่สำเร็จ ปัญหาอุปสรรคคืออะไร และเราได้แก้ไขมันอย่างไร?
3. LESSON-LEARNED สิ่งที่ได้เรียนรู้คืออะไร?
4. GAP ANALYSIS & WAY FORWARD? สิ่งที่ยังขาด และ สิ่งที่ยากทำต่อไปในอนาคตคืออะไร?

การคิดเชิงระบบ vs การคิดแยกส่วน

Systems vs Compartmentalized Thinking



*"We cannot solve our problems
with the same thinking we used when we created them"*

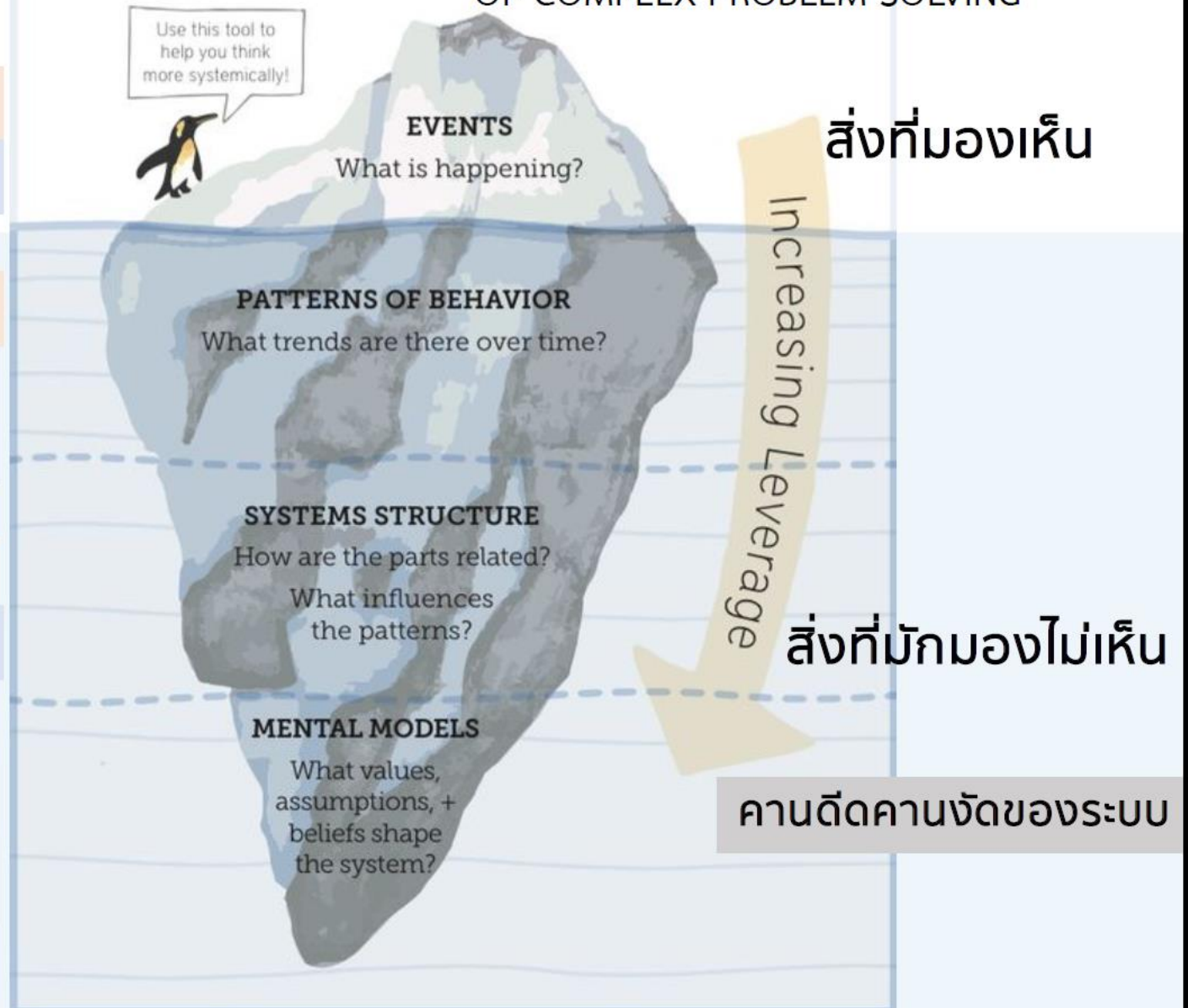


Albert Einstein

THE ICEBERG MODEL

OF COMPLEX PROBLEM SOLVING

ปฏิกิริยาตอบโต้ (To React)	เหตุการณ์/ปรากฏการณ์ <i>*พฤติกรรมที่สังเกตได้/วัดได้</i>
คาดการณ์ (To Predict)	แบบแผนพฤติกรรม <i>*พฤติกรรมในช่วงเวลา (BOT)</i>
ออกแบบระบบ (To Design)	โครงสร้างของระบบ <i>*วงจรรसाเหตุ (CLD)</i>
เปลี่ยนพลิกโฉม (To Transform)	รูปแบบความคิด <i>*ค่านิยม, ความเชื่อ/เข้าใจ</i>



ย้อนทวนสะท้อนคิด

REFLECTION

1. DESCRIPTION สิ่งที่เราทำคืออะไร? คุณค่าและความหมายของสิ่งนั้นคืออะไร?
2. FACTOR ANALYSIS สิ่งที่เราทำสำเร็จ ปัจจัยแห่งความสำเร็จคืออะไร?
สิ่งที่ยังไม่สำเร็จ ปัญหาอุปสรรคคืออะไร และเราได้แก้ไขมันอย่างไร?
3. LESSON-LEARNED สิ่งที่ได้เรียนรู้คืออะไร?
4. GAP ANALYSIS & WAY FORWARD? สิ่งที่ยังขาด และ สิ่งที่ยากทำต่อไปในอนาคตคืออะไร?

Hope ความหวัง

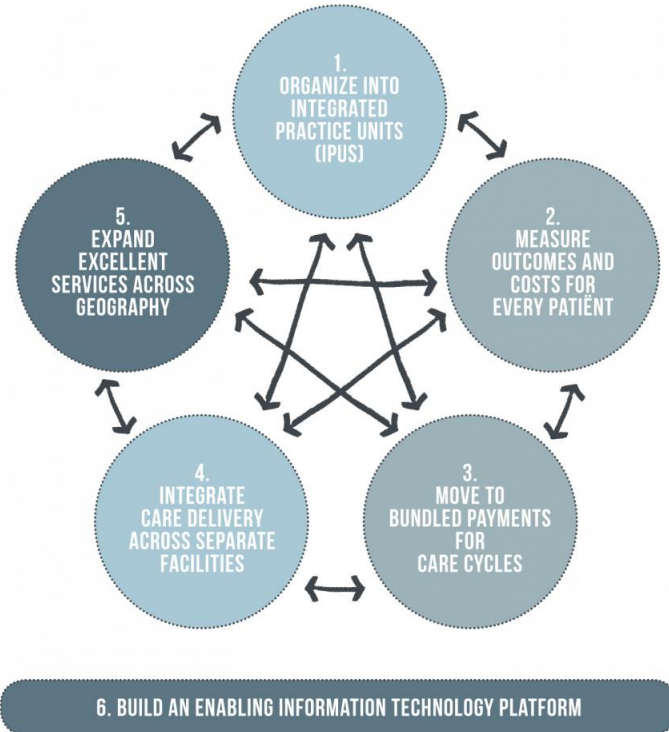
FEAR ความกลัว



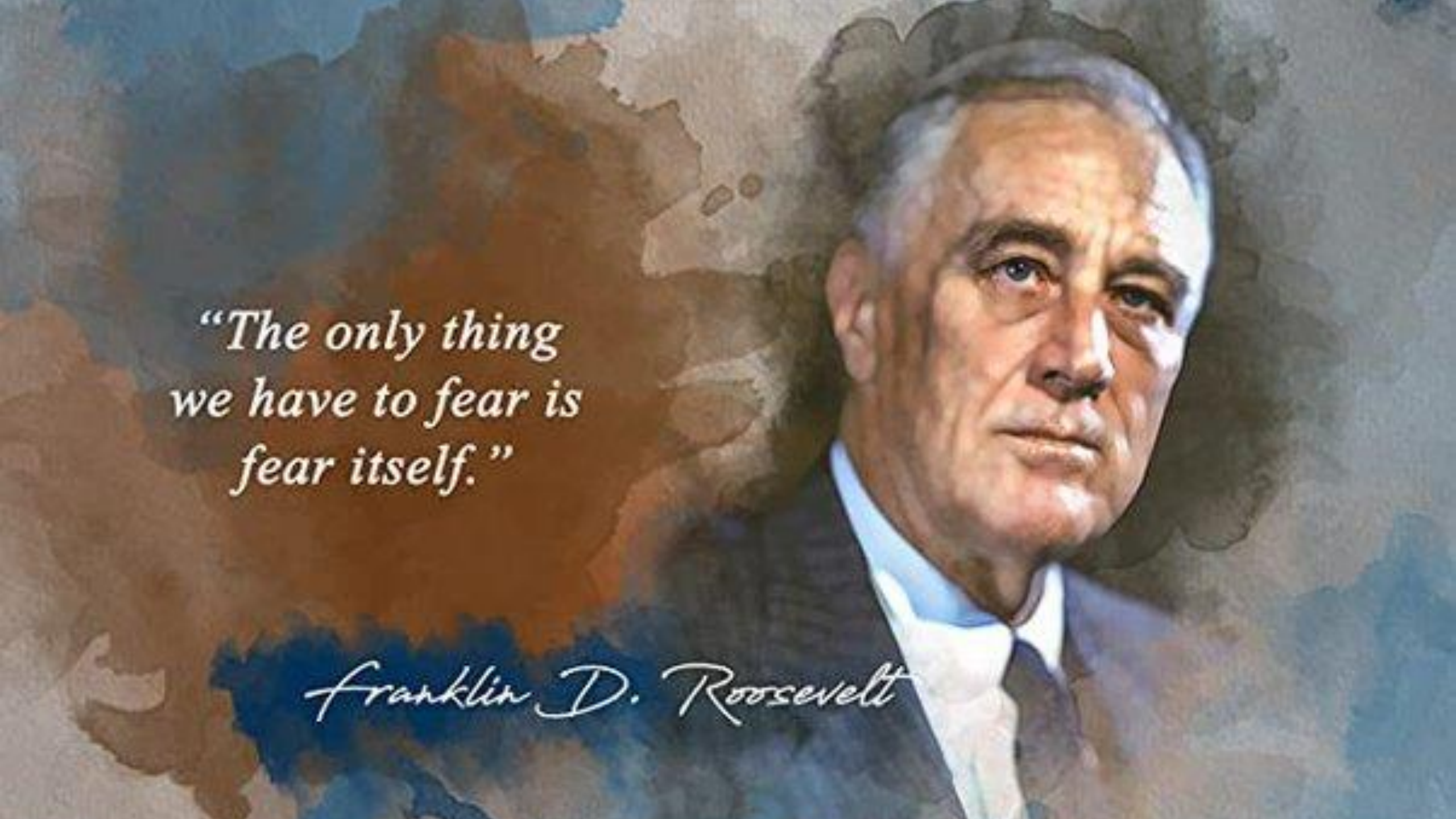
VALUE-BASED INTERMEDIATE CARE WORKSHOP

27-28 * * 2566

* * BP SAMILA



Patient value = $\frac{\text{patient-relevant outcomes}}{\text{costs per patient to achieve these outcomes}}$



*"The only thing
we have to fear is
fear itself."*

Franklin D. Roosevelt



*"If I had asked people what they wanted,
They would have said faster horses"*

~ Henry Ford ~

ย้อนทวนสะท้อนคิด

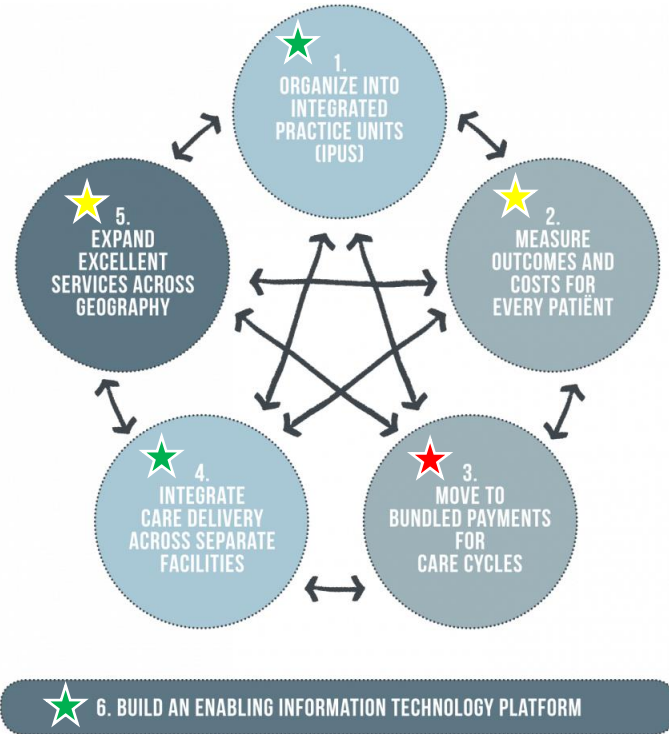
REFLECTION

1. DESCRIPTION สิ่งที่เราทำคืออะไร? คุณค่าและความหมายของสิ่งนั้นคืออะไร?
2. FACTOR ANALYSIS สิ่งที่เราทำสำเร็จ ปัจจัยแห่งความสำเร็จคืออะไร?
สิ่งที่ยังไม่สำเร็จ ปัญหาอุปสรรคคืออะไร และเราได้แก้ไขมันอย่างไร?
3. LESSON-LEARNED สิ่งที่ได้เรียนรู้คืออะไร?
4. GAP ANALYSIS & WAY FORWARD? สิ่งที่ยังขาด และ สิ่งที่ยากทำต่อไปในอนาคตคืออะไร?

VALUE-BASED INTERMEDIATE CARE WORKSHOP

27-28 * * 2566

* * BP SAMILA



$$\text{Patient value} = \frac{\text{patient-relevant outcomes}}{\text{costs per patient to achieve these outcomes}}$$



“The man who thinks he can and the man who thinks he can't are both right.”

~ Confucius ~